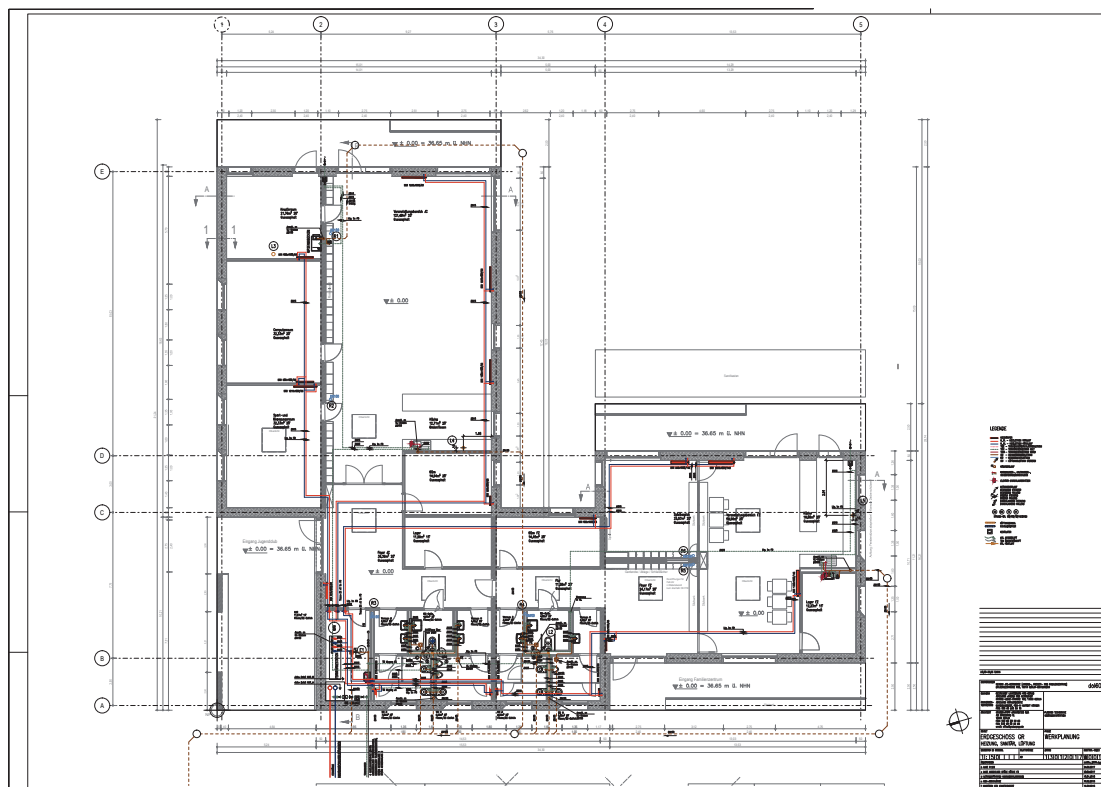


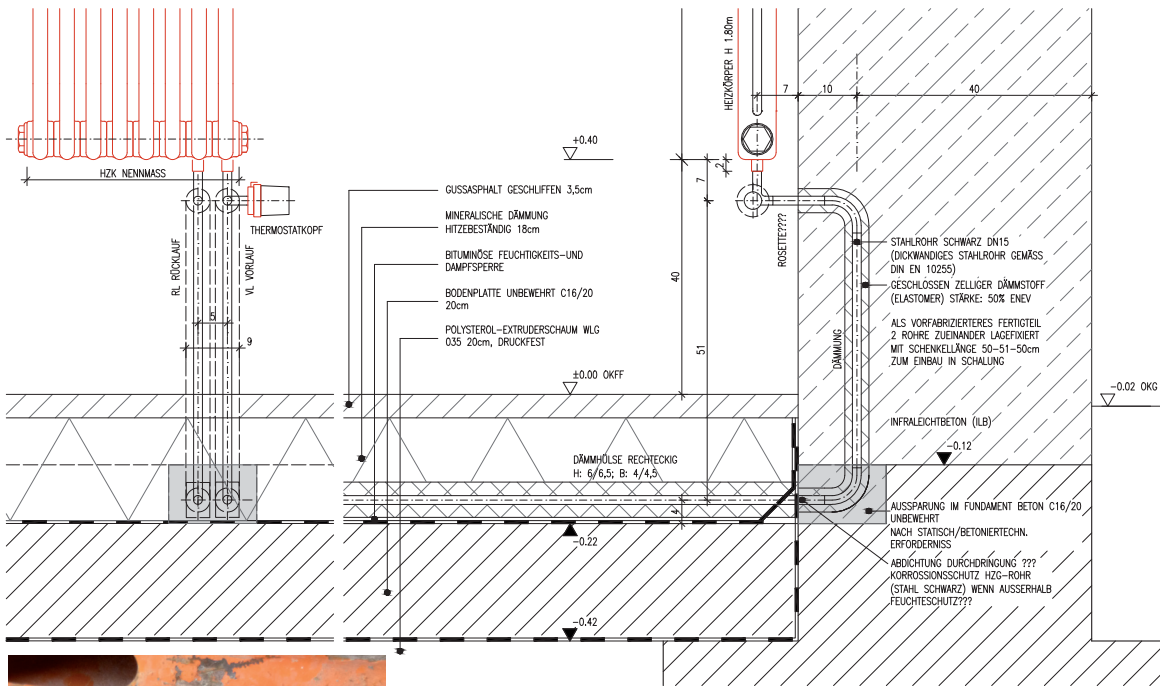
Bauherr: BA Lichtenberg, Berlin; Architektur: Gruber+Popp, Architekten BDA;
Tragwerksplanung: Schlaich Bergemann und Partner ;

Gutachterverfahren, Planung und Objektüberwachung Gebäudetechnik (HOAI 1-9)



DBZ 07/2017
Tagesspiegel 08.12.2018
Feuerverzinken 01/2019
context HeidelbergCement 01/19
DBZ 02/2019
Baukammer Berlin 2/2019
Bauwelt 5.2019





±0.00 = 36,65 DNHN

BAUHER: BEZIRKSAMT LICHTENBERG VON BERLIN ABTEILUNG AUSSEN- UND GESAMTHEIT GRÖSSE-LEITZE-STRASSE 103, 13055 BERLIN	BAUVORBEREITEN: NICHBAU WFB-BETONBOISE (AUSSEN- UND FAMILIENZENTRUM) DÜSSELDORFER STRASSE 60A, 10319 BERLIN-LICHTENBERG	AUSSENWÄNDE ANSCHLUSS HZK
A3	MAßSTAB 1:5	DATEI: 30.04.2017 (6466a_HD015a.dwg)
VERORDNUNGSPLANUNG: BRNO LÖBER TEL. 030-3156691	SMIGNONPLATZ 8 10623 BERLIN-CHARLOTTENBURG	doi60a HD015a

